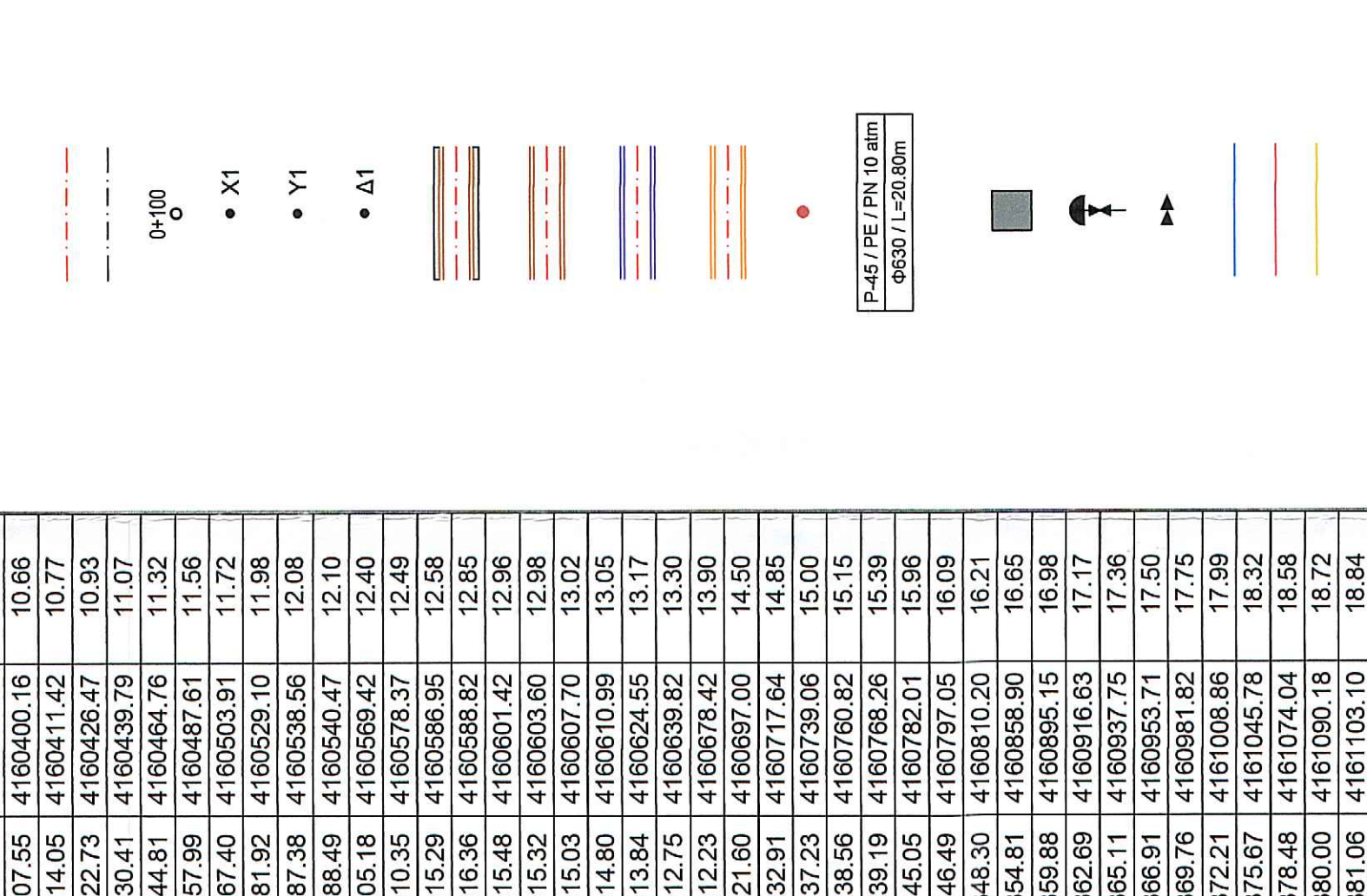


ΥΠΟΜΝΗΜΑ

- ΑΞΟΝΑΣ ΑΓΡΟΥ ΔΙΑΒΑΣΗΣ
- ΑΞΟΝΑΣ ΜΑΥΤΗΡΙΑΣ
- ΧΑΜΑΙΜΕΤΡΗ ΑΓΡΟΥ
- ΚΟΜΒΟΙ ΚΕΡΑΤΟΥ ΤΗΜΑΤΟΣ ΑΓΡΟΥ
- ΚΟΜΒΟΙ ΠΡΟΣΒΑΣΕΩΣ ΤΗΜΑΤΟΣ ΑΓΡΟΥ
- ΚΟΜΒΟΙ ΜΑΥΤΗΡΙΑΣ
- ΑΓΡΟΣ ΑΓΡΟ ΕΠΙΘΥΜΗΜΟ ΜΑΤΟ ΥΠΟΘΑΜΩ
- ΑΓΡΟΣ ΠΕ ΠΚ (90m) / (80m) ΠΕΡΑΣΤΟ ΤΗΜΑ
- ΑΓΡΟΣ ΠΕ ΠΚ (90m) / (80m) ΥΠΟΘΑΜΩ ΤΗΜΑ
- ΑΝΑΤΙΤΑΛΕΣ ΠΕ ΠΚ (90m) / (80m)
- ΑΝΑΤΙΤΑΛΕΣ ΠΕ ΠΚ (90m) / (80m) Φ=40
- ΟΧΗΜΑΤΑ ΜΑΛΟΣΤΕΛΟ ΟΧΗΜΑΤΩΝ ΠΕΡΑ
- ΔΙΑΜΕΤΡΟΣ ΠΙΝΟΣ
- ΑΝΤΙΦΑΡ ΑΓΡΟΥ
- ΑΡΕΣΑΛΟΣΤΕ
- ΚΑΤΕΡΥΞΗ ΠΟΣΕ
- ΜΗΘΟ ΟΜΑΔΕΣ ΟΥΣΤΟΣ 3.00 x 1.00
- ΓΡΑΜΜΕΣ ΠΑΡΑΛΛΕΛΕΣ



ΔΗΜΟΤΙΚΗ ΕΠΙΧΕΙΡΗΣΗ
ΥΡΕΥΣΗΣ - ΑΠΟΧΕΤΥΞΗΣ ΑΓΡΟΥΣ - ΜΥΚΗΝΩΝ
Δ.Ε.Υ.Α.Π.Μ.

ΜΕΛΕΤΗ ΑΝΤΙΚΑΤΑΣΤΑΣΗΣ ΤΟΥ ΑΓΡΟΥ ΔΙΑΒΑΣΗΣ ΑΝΑΜΑΤΩΝ
ΤΗΣ Ε.Ε.Λ. ΑΓΡΟΥΣ - ΜΑΥΤΗΡΙΑΣ

ΕΠΙΣΤΗΜΟΝΙΚΟ ΚΑΤΑΣΤΗΜΑ
ΠΡΟΓΡΑΜΜΑΤΟΣ ΕΡΕΥΝΑΣ ΚΑΙ ΕΚΠΑΙΔΕΥΣΗΣ
Α.Α.Τ.Ε.Ε. 12228

ΟΡΙΣΤΙΚΗ ΜΕΛΕΤΗ

ΑΡΧΙΤΕΚΤΟΝΙΚΟ ΣΧΕΔΙΟ: ΓΕΡΑΣ ΣΧΙΔΙΟΥΤΗΣ

Υ.2 ΟΡΙΖΟΝΤΟΓΡΑΦΙΑ ΠΡΟΤΕΙΝΟΜΕΝΩΝ ΕΡΓΩΝ

ΑΝΑΛΟΓΗ ΜΕΛΗΤΗΣ: 1:500

ΕΚΔΟΣΗ: ΠΡΩΤΗ

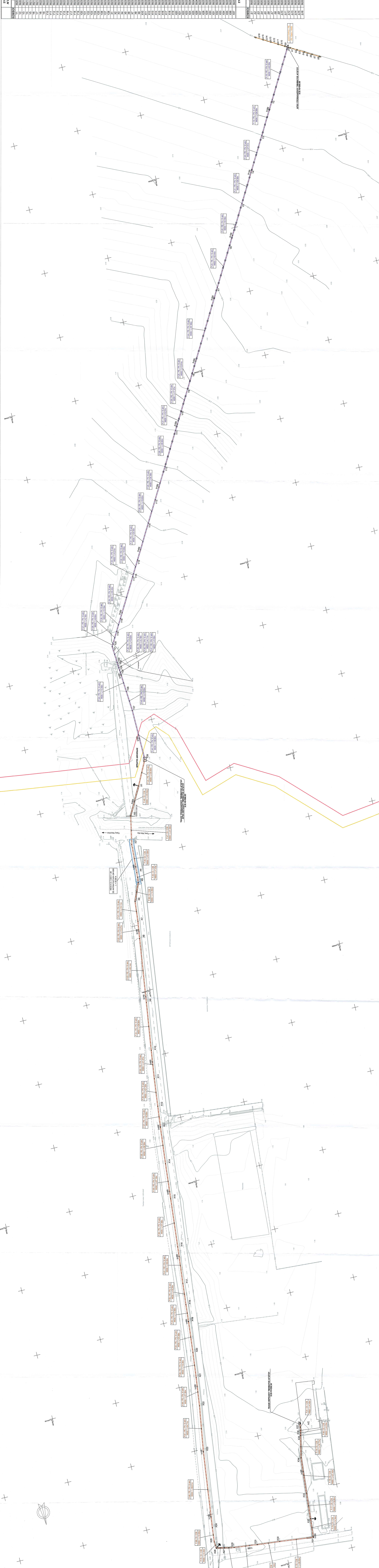
ΕΠΙΣΤΗΜΟΝΙΚΟ ΚΑΤΑΣΤΗΜΑ
ΠΡΟΓΡΑΜΜΑΤΟΣ ΕΡΕΥΝΑΣ ΚΑΙ ΕΚΠΑΙΔΕΥΣΗΣ
Α.Α.Τ.Ε.Ε. 12228

ΕΠΙΣΤΗΜΟΝΙΚΟ ΚΑΤΑΣΤΗΜΑ
ΠΡΟΓΡΑΜΜΑΤΟΣ ΕΡΕΥΝΑΣ ΚΑΙ ΕΚΠΑΙΔΕΥΣΗΣ
Α.Α.Τ.Ε.Ε. 12228

ΕΠΙΣΤΗΜΟΝΙΚΟ ΚΑΤΑΣΤΗΜΑ
ΠΡΟΓΡΑΜΜΑΤΟΣ ΕΡΕΥΝΑΣ ΚΑΙ ΕΚΠΑΙΔΕΥΣΗΣ
Α.Α.Τ.Ε.Ε. 12228

ΕΠΙΣΤΗΜΟΝΙΚΟ ΚΑΤΑΣΤΗΜΑ
ΠΡΟΓΡΑΜΜΑΤΟΣ ΕΡΕΥΝΑΣ ΚΑΙ ΕΚΠΑΙΔΕΥΣΗΣ
Α.Α.Τ.Ε.Ε. 12228

ΕΠΙΣΤΗΜΟΝΙΚΟ ΚΑΤΑΣΤΗΜΑ
ΠΡΟΓΡΑΜΜΑΤΟΣ ΕΡΕΥΝΑΣ ΚΑΙ ΕΚΠΑΙΔΕΥΣΗΣ
Α.Α.Τ.Ε.Ε. 12228



ΚΟΜΒΟΣ	X	Y	ΥΨΟΣ (m)
V1	302017.05	416014.42	93.77
V2	302017.07	416014.51	93.75
V3	302017.11	416020.42	93.98
V4	302017.15	416026.33	94.21
V5	302017.19	416032.24	94.44
V6	302017.23	416038.15	94.67
V7	302017.27	416044.06	94.90
V8	302017.31	416049.97	95.13
V9	302017.35	416055.88	95.36
V10	302017.39	416061.79	95.59
V11	302017.43	416067.70	95.82
V12	302017.47	416073.61	96.05
V13	302017.51	416079.52	96.28
V14	302017.55	416085.43	96.51
V15	302017.59	416091.34	96.74
V16	302017.63	416097.25	96.97
V17	302017.67	416103.16	97.20
V18	302017.71	416109.07	97.43
V19	302017.75	416114.98	97.66
V20	302017.79	416120.89	97.89
V21	302017.83	416126.80	98.12
V22	302017.87	416132.71	98.35
V23	302017.91	416138.62	98.58
V24	302017.95	416144.53	98.81
V25	302017.99	416150.44	99.04
V26	302018.03	416156.35	99.27
V27	302018.07	416162.26	99.50
V28	302018.11	416168.17	99.73
V29	302018.15	416174.08	99.96
V30	302018.19	416179.99	100.19
V31	302018.23	416185.90	100.42
V32	302018.27	416191.81	100.65
V33	302018.31	416197.72	100.88
V34	302018.35	416203.63	101.11
V35	302018.39	416209.54	101.34
V36	302018.43	416215.45	101.57
V37	302018.47	416221.36	101.80
V38	302018.51	416227.27	102.03
V39	302018.55	416233.18	102.26
V40	302018.59	416239.09	102.49
V41	302018.63	416245.00	102.72
V42	302018.67	416250.91	102.95
V43	302018.71	416256.82	103.18
V44	302018.75	416262.73	103.41
V45	302018.79	416268.64	103.64
V46	302018.83	416274.55	103.87
V47	302018.87	416280.46	104.10
V48	302018.91	416286.37	104.33
V49	302018.95	416292.28	104.56
V50	302018.99	416298.19	104.79
V51	302019.03	416304.10	105.02
V52	302019.07	416310.01	105.25
V53	302019.11	416315.92	105.48
V54	302019.15	416321.83	105.71
V55	302019.19	416327.74	105.94
V56	302019.23	416333.65	106.17
V57	302019.27	416339.56	106.40
V58	302019.31	416345.47	106.63
V59	302019.35	416351.38	106.86
V60	302019.39	416357.29	107.09
V61	302019.43	416363.20	107.32
V62	302019.47	416369.11	107.55
V63	302019.51	416375.02	107.78
V64	302019.55	416380.93	108.01
V65	302019.59	416386.84	108.24
V66	302019.63	416392.75	108.47
V67	302019.67	416398.66	108.70
V68	302019.71	416404.57	108.93
V69	302019.75	416410.48	109.16
V70	302019.79	416416.39	109.39
V71	302019.83	416422.30	109.62
V72	302019.87	416428.21	109.85
V73	302019.91	416434.12	110.08
V74	302019.95	416440.03	110.31
V75	302019.99	416445.94	110.54
V76	302020.03	416451.85	110.77
V77	302020.07	416457.76	111.00
V78	302020.11	416463.67	111.23
V79	302020.15	416469.58	111.46
V80	302020.19	416475.49	111.69
V81	302020.23	416481.40	111.92
V82	302020.27	416487.31	112.15
V83	302020.31	416493.22	112.38
V84	302020.35	416499.13	112.61
V85	302020.39	416505.04	112.84
V86	302020.43	416510.95	113.07
V87	302020.47	416516.86	113.30
V88	302020.51	416522.77	113.53
V89	302020.55	416528.68	113.76
V90	302020.59	416534.59	113.99
V91	302020.63	416540.50	114.22
V92	302020.67	416546.41	114.45
V93	302020.71	416552.32	114.68
V94	302020.75	416558.23	114.91
V95	302020.79	416564.14	115.14
V96	302020.83	416570.05	115.37
V97	302020.87	416575.96	115.60
V98	302020.91	416581.87	115.83
V99	302020.95	416587.78	116.06
V100	302020.99	416593.69	116.29
V101	302021.03	416599.60	116.52
V102	302021.07	416605.51	116.75
V103	302021.11	416611.42	116.98
V104	302021.15	416617.33	117.21
V105	302021.19	416623.24	117.44
V106	302021.23	416629.15	117.67
V107	302021.27	416635.06	117.90
V108	302021.31	416640.97	118.13
V109	302021.35	416646.88	118.36
V110	302021.39	416652.79	118.59
V111	302021.43	416658.70	118.82
V112	302021.47	416664.61	119.05
V113	302021.51	416670.52	119.28
V114	302021.55	416676.43	119.51
V115	302021.59	416682.34	119.74
V116	302021.63	416688.25	119.97
V117	302021.67	416694.16	120.20
V118	302021.71	416700.07	120.43
V119	302021.75	416705.98	120.66
V120	302021.79	416711.89	120.89
V121	302021.83	416717.80	121.12
V122	302021.87	416723.71	121.35
V123	302021.91	416729.62	121.58
V124	302021.95	416735.53	121.81
V125	302021.99	416741.44	122.04
V126	302022.03	416747.35	122.27
V127	302022.07	416753.26	122.50
V128	302022.11	416759.17	122.73
V129	302022.15	416765.08	122.96
V130	302022.19	416770.99	123.19
V131	302022.23	416776.90	123.42
V132	302022.27	416782.81	123.65
V133	302022.31	416788.72	123.88
V134	302022.35	416794.63	124.11
V135	302022.39	416800.54	124.34
V136	302022.43	416806.45	124.57
V137	302022.47	416812.36	124.80
V138	302022.51	416818.27	125.03
V139	302022.55	416824.18	125.26
V140	302022.59	416830.09	125.49
V141	302022.63	416836.00	125.72
V142	302022.67	416841.91	125.95
V143	302022.71	416847.82	126.18
V144	302022.75	416853.73	126.41
V145	302022.79	416859.64	126.64
V146	302022.83	416865.55	126.87
V147	302022.87	416871.46	127.10
V148	302022.91	416877.37	127.33
V149	302022.95	416883.28	127.56
V150	302022.99	416889.19	127.79
V151	302023.03	416895.10	128.02
V152	302023.07	416901.01	128.25
V153	302023.11	416906.92	128.48
V154	302023.15	416912.83	128.71
V155	302023.19	416918.74	128.94
V156	302023.23	416924.65	129.17
V157	302023.27	416930.56	129.40
V158	302023.31	416936.47	129.63
V159	302023.35	416942.38	129.86
V160	302023.39	416948.29	130.09
V161	302023.43	416954.20	130.32
V162	302023.47	416960.11	130.55
V163	302023.51	416966.02	130.78
V164	302023.55	416971.93	131.01
V165	302023.59	416977.84	131.24
V166	302023.63	416983.75	131.47
V167	302023.67	416989.66	131.70
V168	302023.71	416995.57	131.93
V169	302023.75	417001.48	132.16
V170	302023.79	417007.39	132.39
V171	302023.83	417013.30	132.62
V172	302023.87	417019.21	132.85
V173	302023.91	417025.12	133.08
V174	302023.95	417031.03	133.31
V175	302023.99	417036.94	133.54
V176	302024.03	417042.85	133.77
V177	302024.07	417048.76	134.00
V178	302024.11	417054.67	134.23
V179	302024.15	417060.58	134.46
V180	302024.19	417066.49	134.69
V181	302024.23	417072.40	134.92
V182	302024.27	417078.31	135.15
V183	302024.31	417084.22	135.38
V184	302024.35	417090.13	135.61
V185	302024.39	417096.04	135.84
V186	302024.43	417101.95	136.07
V187	302024.47	417107.86	136.30
V188	302024.51	417113.77	136.53
V189	302024.55	417119.68	136.76
V190	302024.59	417125.59	136.99
V191	302024.63	417131.50	137.22
V192	302024.67	417137.41	137.45
V193	302024.71	417143.32	137.68
V194	302024.75	417149.23	137.91
V195	302024.79	417155.14	138.14
V196	302024.83	417161.05	138.37
V197	302024.87	417166.96	138.60
V198	302024.91	417172.87	138.83
V199	302024.95	417178.78	139.06
V200	302024.99	417184.69	139.29
V201	302025.03	417190.60	139.52
V202	302025.07	417196.51	139.75
V203	302025.11	417202.42	139.98
V204	302025.15	417208.33	140.21
V205	302025.19	417214.24	140.44
V206	302025.23	417220.15	140.67
V207	302025.27	417226.06	140.90
V208	302025.31	417231.97	141.13
V209	302025.35	417237.88	141.36
V210	302025.39	417243.79	141.59
V211	302025.43	417249.70	141.82
V212	302025.47		