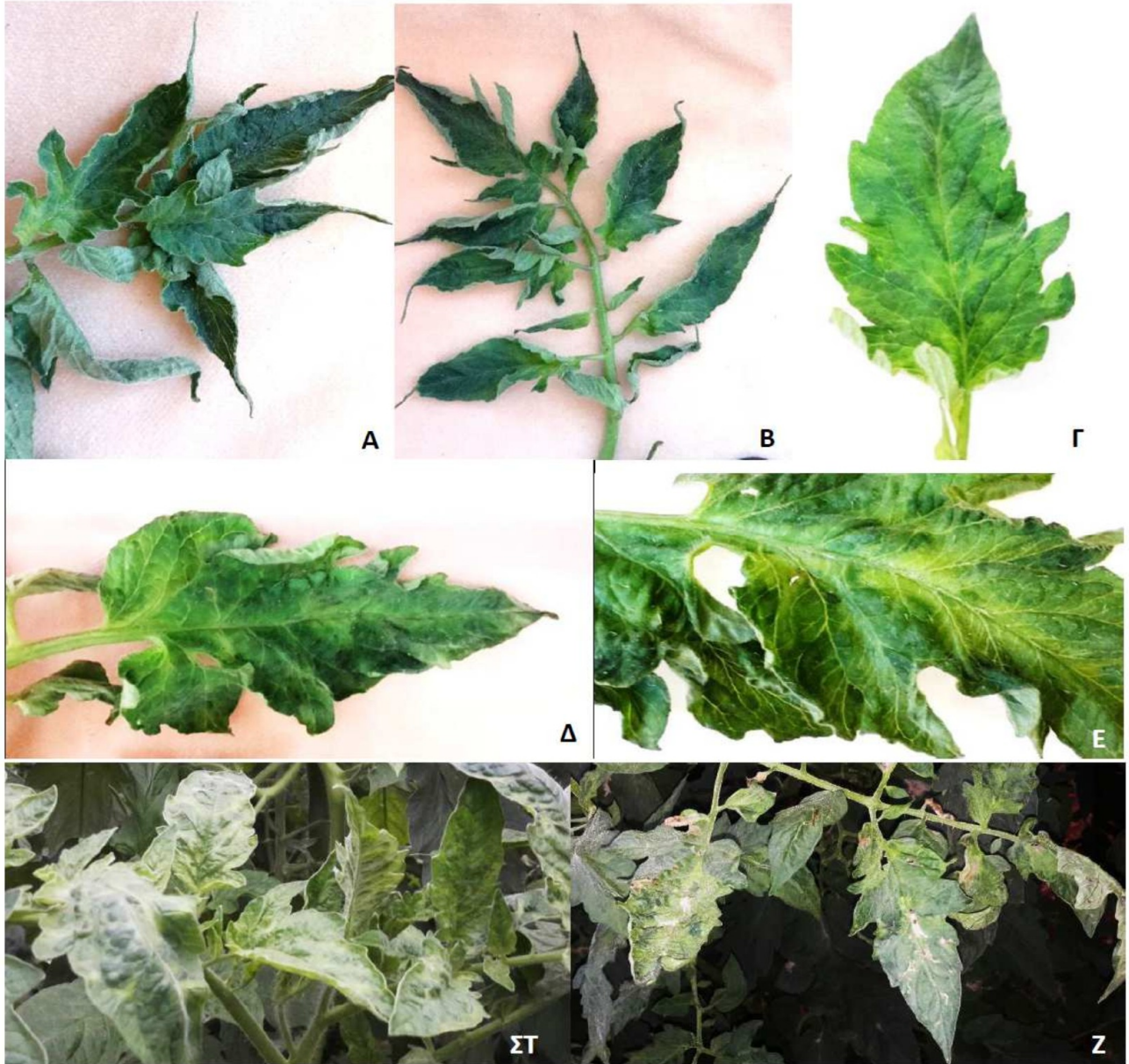


Συμπτώματα στα φύλλα



A, B: νημάτωση και παραμόρφωση

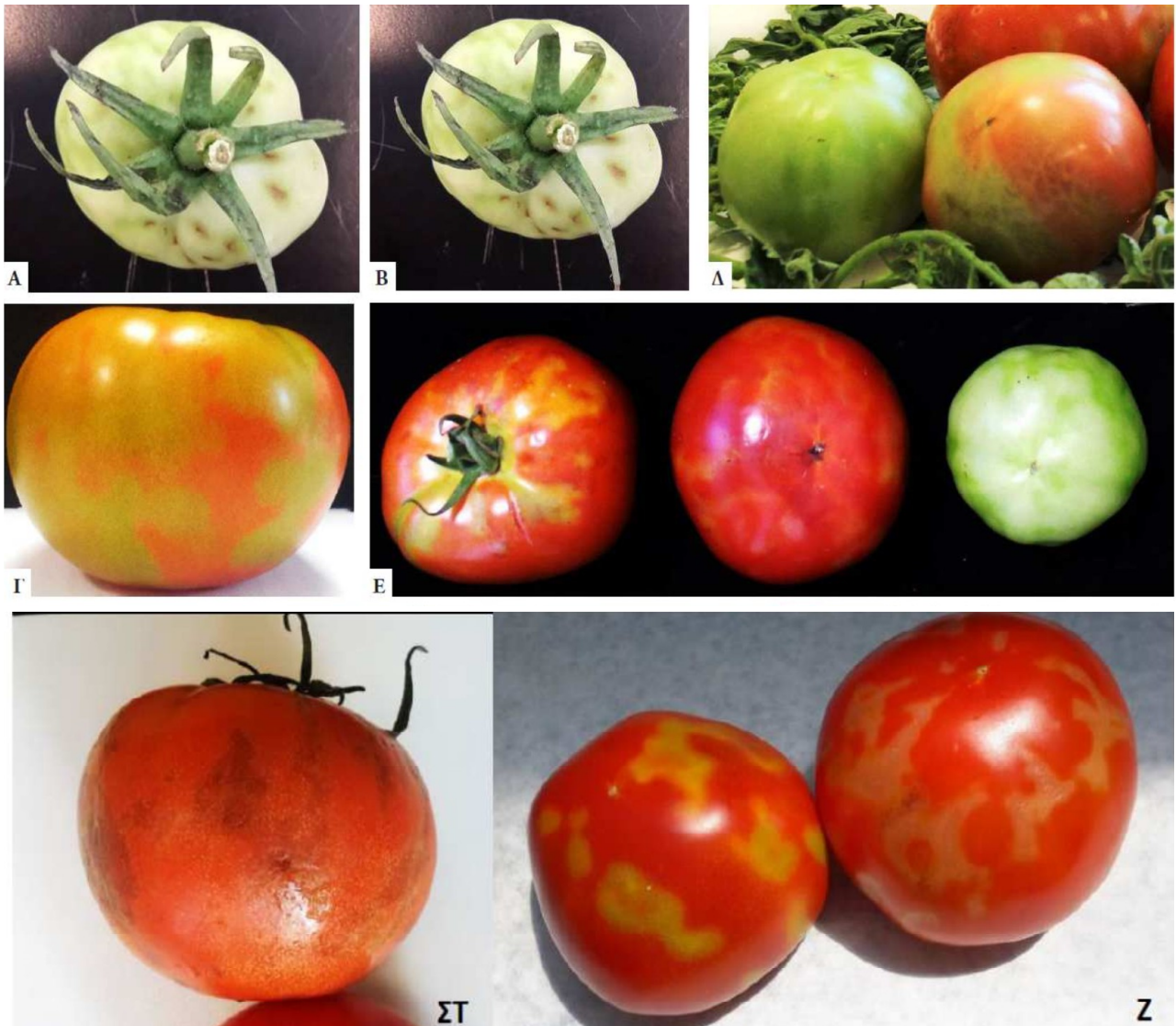
Γ, Δ, E, ΣΤ, Ζ: μωσαϊκό και ποικιλοχλώρωση (πηγή Μπενάκειο Φυτοπαθολογικό Ινστιτούτο)



Μωσαϊκό και κιτρίνισμα νευρώσεων σε φύλλα πιπεριάς (πηγή: Panno S, Caruso AG, Blanco G, Davino S, 2020)



Συμπτώματα στον καρπό



Α, Β: καστανές κηλίδες Γ, Ε, Ζ: κίτρινες κηλίδες και δακτύλιοι Δ: ανομοιόμορφη ωρίμανση ΣΤ: καστανή ρυτίδωση (πηγή: Μπενάκειο Φυτοπαθολογικό Ινστιτούτο)



Παραμορφώσεις καρπών πιπεριάς, κίτρινες περιοχές και ραβδώσεις (πηγή SENASICA-NPPO of Mexico).