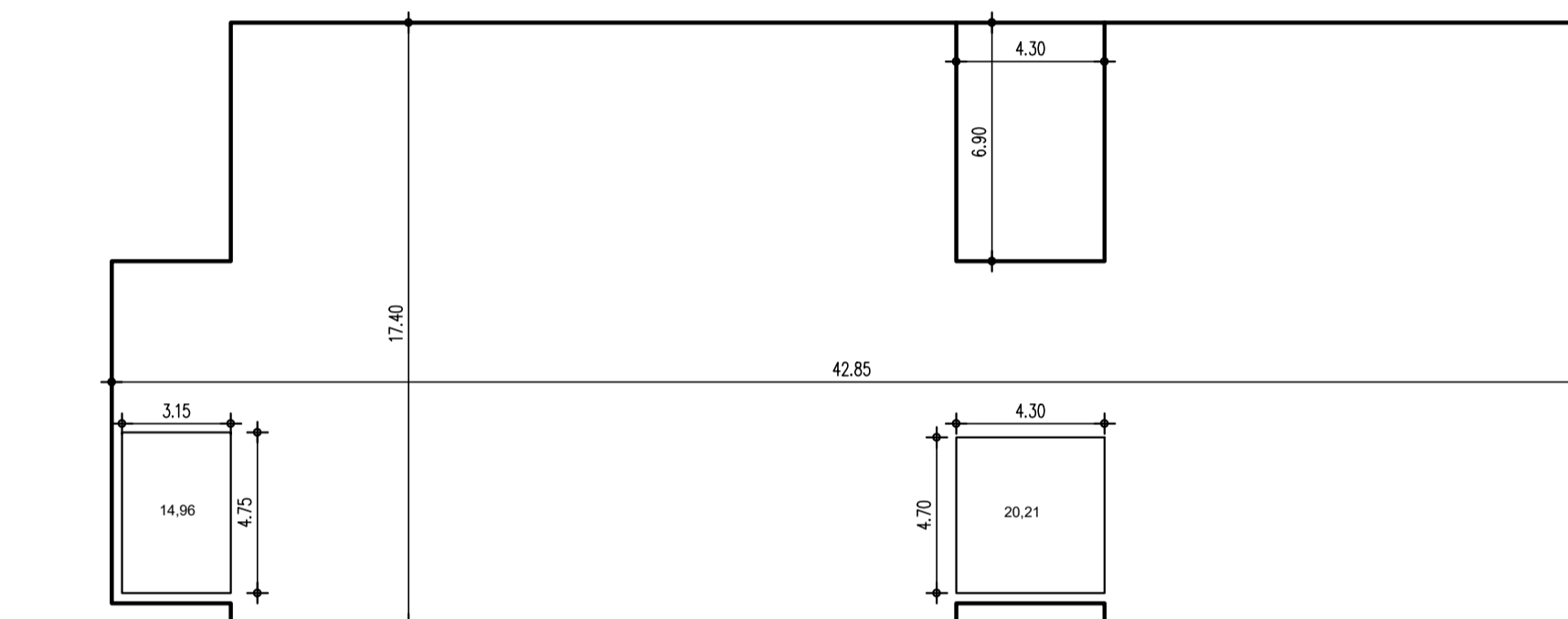
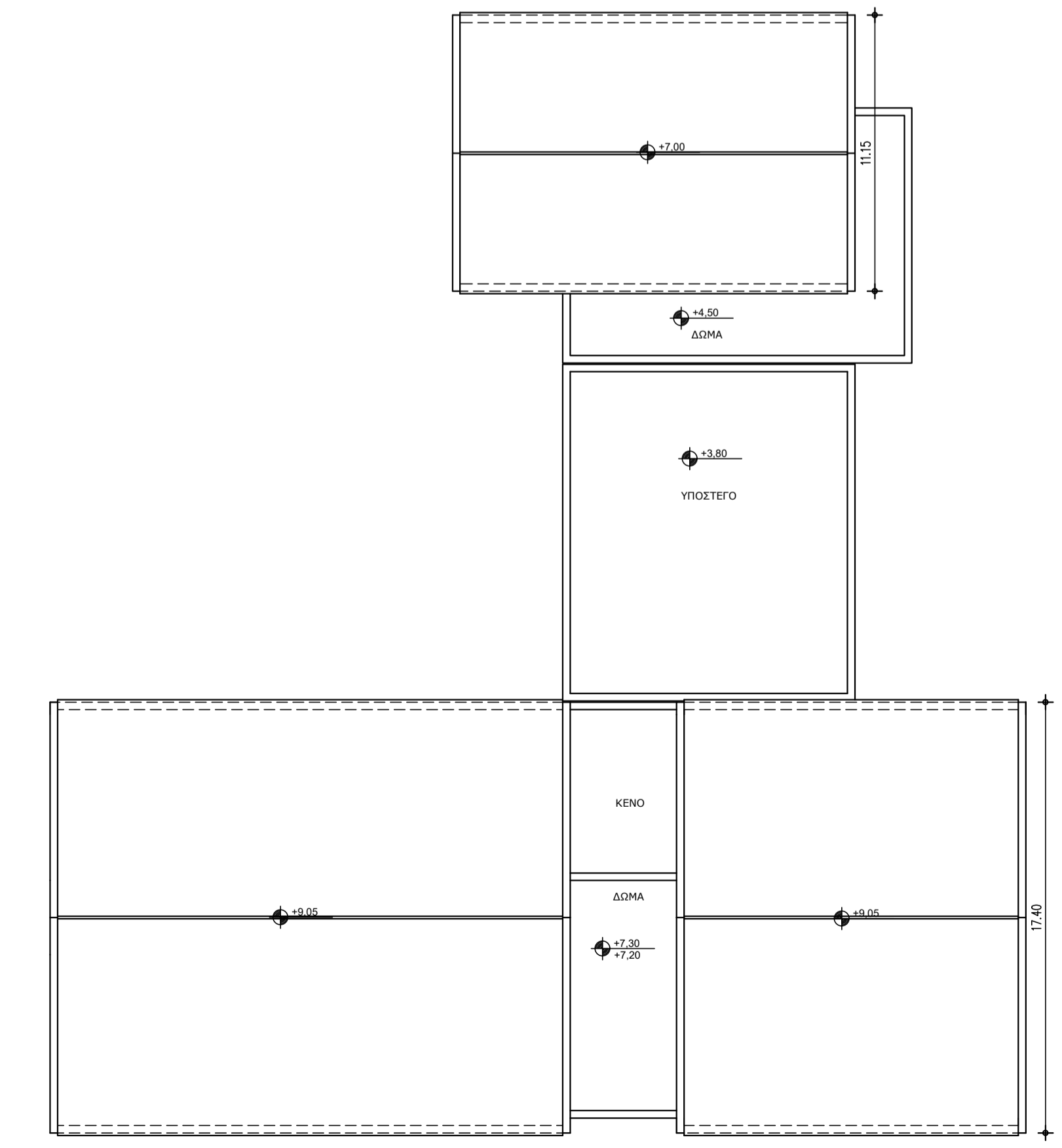


ΚΑΤΟΨΗ ΥΠΟΓΕΙΟΥ ΔΗΜΟΤΙΚΟΥ

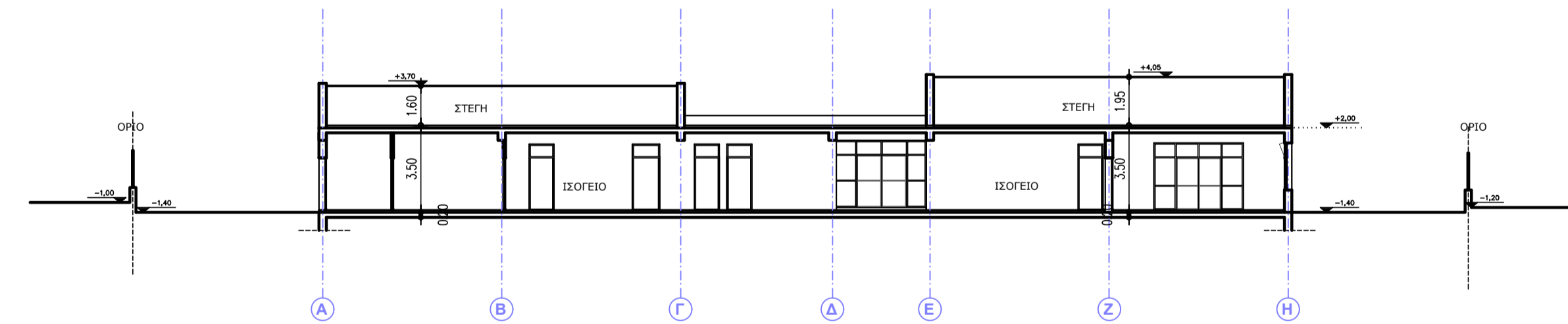
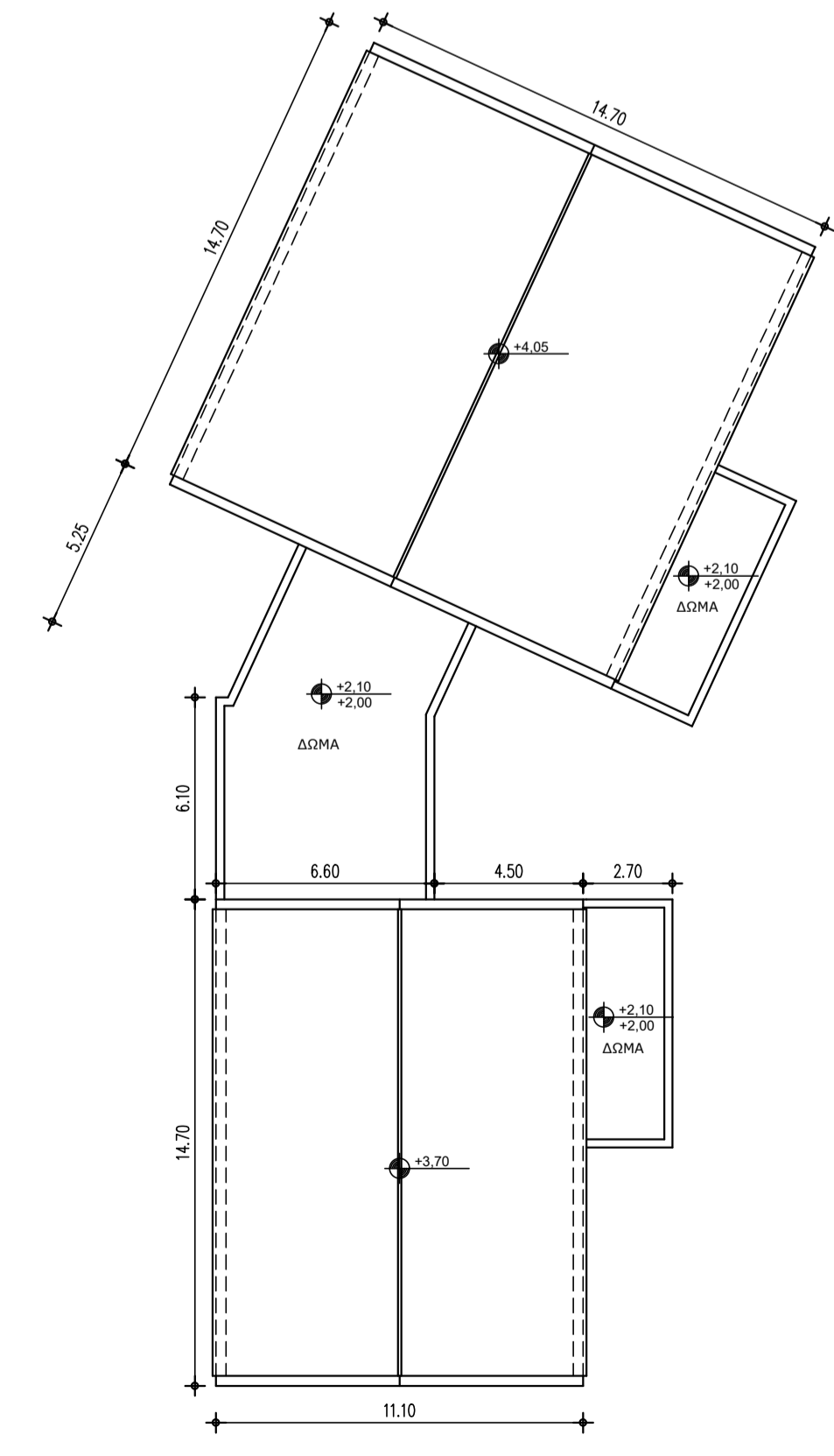


ΚΑΤΟΨΗ ΟΡΟΦΟΥ ΔΗΜΟΤΙΚΟΥ

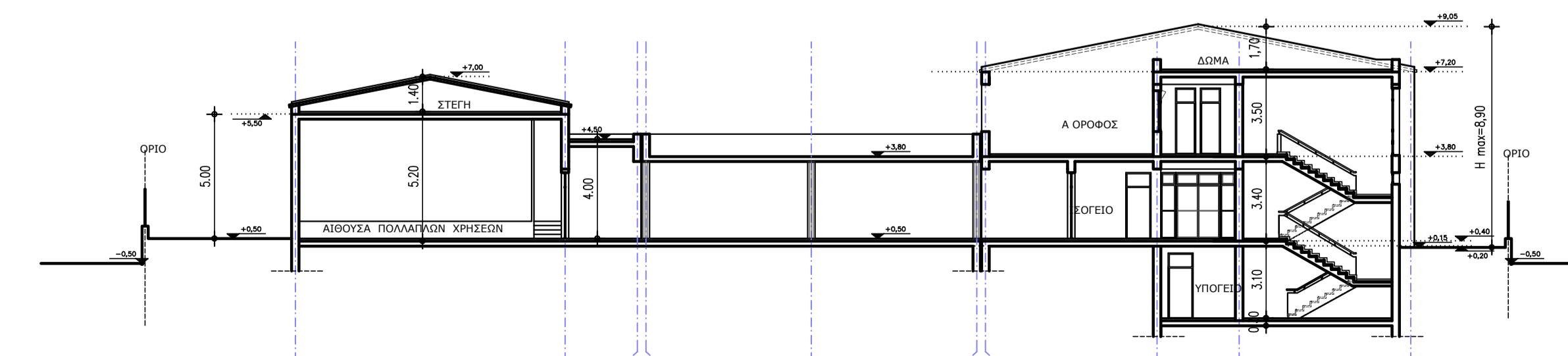
ΚΑΤΟΨΗ ΙΣΟΓΕΙΟΥ



ΚΑΤΟΨΗ ΣΤΕΓΩΝ



ΤΟΜΗ ΝΗΠΙΑΓΩΓΕΙΟΥ T4 -T4



ΤΟΜΗ ΔΗΜΟΤΙΚΟΥ T2 - T2

**Δ. ΠΡΑΓΜΑΤΟΠΟΙΟΥΜΕΝΑ ΣΤΟΙΧΕΙΑ ΔΟΜΗΣΗΣ**

1. ΚΑΛΥΨΗ  
**ΔΗΜΟΤΙΚΟ ΣΧΟΛΕΙΟ :**  
 ΣΧΟΛΕΙΟ: (39,40x17,40)+(3,45x9,90)-(4,30x0,60)=717,13 Μ<sup>2</sup>  
 ΑΙΘΟΥΣΑ: (16,25x11,15)+(2,30x7,40)+(11,50x2,90)=231,56 Μ<sup>2</sup>  
 ΥΠΟΣΤΕΓΟ: (11,80x13,60)+(2,60x2,90)= 168,02 Μ<sup>2</sup>  
**ΣΥΝΟΛΟ ΚΑΛΥΨΗΣ ΔΗΜΟΤΙΚΟΥ ΣΧΟΛΕΙΟΥ= 717,13+231,56+168,02=1.116,71 Μ<sup>2</sup>**  
**ΝΗΠΙΑΓΩΓΕΙΟ :**  
 (11,10x14,70)+(2,70x7,50)+(0,36x6,10)+[(6,10+5,53)x6,24/2]+  
 [(3,00+5,10)x5,90/2]+(17,40x7,50)+(14,70x7,20)= **482,14 Μ<sup>2</sup>**  
**ΣΥΝΟΛΟ ΚΑΛΥΨΗΣ = 1.116,71+482,14=1.598,85 Μ<sup>2</sup> < 2.850,97 Μ<sup>2</sup>**

2. ΔΟΜΗΣΗ  
**ΔΗΜΟΤΙΚΟ ΣΧΟΛΕΙΟ :**  
 ΥΠΟΓΕΙΟ: (11,80x13,60)+(4,60x2,90)= 196,35 Μ<sup>2</sup>(ΔΕΝ ΠΡΟΣΜΕΤΡΑΤΑ!)  
 ΙΣΟΓΕΙΟ: 717,13-(6,90x1,20)-(1,20x6,90)+168,02 = 868,59 Μ<sup>2</sup>  
 ΑΙΘΟΥΣΑ (16,25x11,15)+(2,30x7,40)+(11,50x2,90)=231,56 Μ<sup>2</sup>  
 Α' ΟΡΟΦΟΣ : 717,13-(3,15x4,75)-(4,30x4,70)-(4,30x6,90)= 652,30 Μ<sup>2</sup>  
**ΣΥΝΟΛΟ ΔΟΜΗΣΗΣ ΔΗΜΟΤΙΚΟΥ = 868,59 + 231,56 + 652,30 = 1.752,45 Μ<sup>2</sup>**  
**ΝΗΠΙΑΓΩΓΕΙΟ : 482,14 Μ<sup>2</sup>**  
**ΣΥΝΟΛΟ ΔΟΜΗΣΗΣ= 1.752,45 + 482,14 = 2.234,59 Μ<sup>2</sup> < 5.701,97 Μ<sup>2</sup>**

3. ΥΨΟΣ 9,00 μ  
 4. ΟΡΟΦΟΙ 2  
 5. ΑΠΟΣΤΑΣΕΙΣ ΑΠΟ ΤΑ ΟΡΙΑ = 3,90 μ  
 6. ΕΞΩΣΤΕΣ - ΗΜΙΥΠΑΙΘΡΙΟΙ ΧΩΡΟΙ  
**ΔΗΜΟΤΙΚΟ ΣΧΟΛΕΙΟ :**  
 ΕΞΩΣΤΕΣ: -  
 ΗΜΙΥΠΑΙΘΡΙΟΙ  
 ΙΣΟΓΕΙΟ: (6,90x1,20)+(1,20x6,90) = 17,74 Μ<sup>2</sup>  
 Α' ΟΡΟΦΟΣ : -  
 ΝΗΠΙΑΓΩΓΕΙΟ :  
 ΕΞΩΣΤΕΣ: -  
 ΗΜΙΥΠΑΙΘΡΙΟΙ : -  
**ΣΥΝΟΛΟ ΗΜΙΥΠΑΙΘΡΙΩΝ = 17,74 Μ<sup>2</sup> < 855,29 Μ<sup>2</sup>**

7. ΟΓΚΟΣ ΚΤΙΡΙΟΥ  
**ΔΗΜΟΤΙΚΟ ΣΧΟΛΕΙΟ :**  
 ΙΣΟΓΕΙΟ: [717,13+(11,80x13,70)]x3,40= 878,79x3,40=2.987,88 Μ<sup>3</sup>  
 Α' ΟΡΟΦΟΣ: 717,13x3,50= 2.509,95 Μ<sup>3</sup>  
 ΣΤΕΓΕΣ: [(14,10x17,40)+(21,00x17,40)x1,70/2]=  
 [(245,34+365,40)x1,70/2]=519,12 Μ<sup>3</sup>  
**ΑΙΘΟΥΣΑ :**  
 ΑΙΘΟΥΣΑ: [(11,15x16,25)x2,00]+[(14,10x2,90)+(2,30x7,40)x4,00]=942,17+231,64=1.173,81 Μ<sup>3</sup>  
 ΣΤΕΓΕΣ: [(16,25x11,15)x1,40/2]= 126,83 Μ<sup>3</sup>  
**ΣΥΝΟΛΙΚΟΣ ΟΓΚΟΣ ΔΗΜΟΤΙΚΟΥ : 2.987,88+2.509,95+519,12+1.173,81+126,83=7.317,59 Μ<sup>3</sup>**  
**ΝΗΠΙΑΓΩΓΕΙΟ :**  
 ΙΣΟΓΕΙΟ: 482,14x3,50=1.687,49 Μ<sup>3</sup>  
 ΣΤΕΓΕΣ: [(11,10x14,70)x1,60/2]+[(14,70x14,70)x1,95/2]=341,21 Μ<sup>3</sup>  
**ΣΥΝΟΛΙΚΟΣ ΟΓΚΟΣ ΝΗΠΙΑΓΩΓΕΙΟΥ : 1.687,49+341,21=2.028,70 Μ<sup>3</sup>**  
**ΣΥΝΟΛΙΚΟΣ ΟΓΚΟΣ: 7.317,59+2.028,70= 9.346,29 Μ<sup>3</sup> < 25.658,73 Μ<sup>3</sup>**

8. ΠΕΡΙΦΡΑΓΜΑΤΑ  
 ΣΥΜΠΑΓΕΣ ΜΕΓΙΣΤΟΥ ΥΨΟΥΣ 1.00 ΚΑΙ ΚΙΓΚΛΙΔΩΜΑ ΥΨΟΥΣ 1.50 Μ  
 9. ΘΕΣΕΙΣ ΣΤΑΘΜΕΥΣΗΣ  
 ΠΡΑΓΜΑΤΟΠΟΙΟΥΝΤΑΙ 6 ΘΕΣΕΙΣ ΣΤΑΘΜΕΥΣΗΣ ΣΤΟΝ ΑΚΑΛΥΠΤΟ ΧΩΡΟ ΤΟΥ ΔΗΜΟΤΙΚΟΥ ΣΧΟΛΕΙΟΥ ΚΑΙ 2 ΘΕΣΕΙΣ ΣΤΑΘΜΕΥΣΗΣ ΣΤΟ ΧΩΡΟ ΤΟΥ ΝΗΠΙΑΓΩΓΕΙΟΥ

**ΑΡΤΙΟΤΗΤΑ - ΟΙΚΟΔΟΜΗΣΙΜΟΤΗΤΑ**

**A. ΕΜΒΑΔΟΝ ΟΙΚΟΠΕΔΟΥ**  
 E =(ΑΕΖΗΘΙΝΣΟΠΡΣΤΥΦΧΨΓΒΑ) = 4.751,62 m<sup>2</sup>  
 ΤΜΗΜΑ 1: E =(ΕΖΗΘΙΝΣΟΠΡΣΤΤ'Ε) ≈3.016,71 m<sup>2</sup>  
 ΤΜΗΜΑ 2: E =(ΤΥΦΧΨΓΒΑΤ') =1.734,91 m<sup>2</sup>

**B. ΑΡΤΙΟΤΗΤΑ - ΟΙΚΟΔΟΜΗΣΙΜΟΤΗΤΑ**  
 Σ.Δ. : 1,20  
 ΚΑΛΥΨΗ : 60%  
 ΥΨΟΣ: 9,00 m ΜΕ ΤΗ ΣΤΕΓΗ

**Γ. ΕΠΙΤΡΕΠΟΜΕΝΑ ΣΤΟΙΧΕΙΑ ΔΟΜΗΣΗΣ**

1. ΚΑΛΥΨΗ : 4.751,62x 60%= 2.850,97 Μ<sup>2</sup>  
 2. ΔΟΜΗΣΗ : 4.751,62 X 1,20 = 5.701,94 Μ<sup>2</sup>  
 3. ΗΜΙΥΠΑΙΘΡΙΟΙ : 5.701,94 X 0,15 = 855,29 Μ<sup>2</sup>  
 4. ΟΓΚΟΣ : 5.701,94 X 4,50 =25.658,73 Μ<sup>3</sup>  
 5. ΜΕΓΙΣΤΟ ΥΨΟΣ ΚΤΙΡΙΟΥ 9,00 m ΜΕ ΤΗ ΣΤΕΓΗ  
 6. ΘΕΣΕΙΣ ΣΤΑΘΜΕΥΣΗΣ  
 ΑΠΑΙΤΕΙΤΑΙ 1 ΘΕΣΗ ΣΤΑΘΜΕΥΣΗΣ ΑΝΑ ΑΙΘΟΥΣΑ ΔΙΔΑΣΚΑΛΙΑΣ  
 ΔΗΛΩΔΗ 6 ΘΕΣΕΙΣ ΓΙΑ ΤΟ ΔΗΜΟΤΙΚΟ ΣΧΟΛΕΙΟ ΚΑΙ 2 ΘΕΣΕΙΣ ΓΙΑ ΤΟ ΝΗΠΙΑΓΩΓΕΙΟ

ΣΥΝΟΛΙΚΟ ΕΜΒΑΔΟΝ	
1. ΔΗΜΟΤΙΚΟ ΣΧΟΛΕΙΟ :	1.584,43+185,76+196,35= 1.966,54 Μ <sup>2</sup>
2. ΝΗΠΙΑΓΩΓΕΙΟ :	482,14 Μ <sup>2</sup>

**ΕΜΒΑΔΟΝ ΑΚΑΛΥΠΤΟΥ ΠΡΟΣ ΔΙΑΜΟΡΦΩΣΗ :**  
 4.751,62-1.598,85 = 3.152,77 Μ<sup>2</sup>

ΕΛΛΗΝΙΚΗ ΔΗΜΟΚΡΑΤΙΑ  
 ΠΕΡΙΦΕΡΕΙΑ ΠΕΛΟΠΟΝΝΗΣΟΥ  
 ΓΕΝΙΚΗ ΔΙΕΥΘΥΝΣΗ ΑΝΑΠΤΥΞΙΑΚΟΥ ΣΧΕΔΙΑΣΜΟΥ  
 Δ/ΝΣΗ ΤΕΧΝΙΚΩΝ ΕΡΓΩΝ  
 ΠΕΡΙΦΕΡΕΙΑΚΗΣ ΕΝΟΤΗΤΑΣ ΠΕΛΟΠΟΝΝΗΣΟΥ

ΑΝΕΓΕΡΣΗ 6ου ΔΗΜΟΤΙΚΟΥ ΣΧΟΛΕΙΟΥ  
 & 7ου ΝΗΠΙΑΓΩΓΕΙΟΥ ΣΠΑΡΤΗΣ

ΑΡΧΙΤΕΚΤΟΝΙΚΗ ΠΡΟΜΕΛΕΤΗ

ΚΑΙΤΑΚΑ  
 1:200

ΔΙΑΓΡΑΜΜΑ ΚΑΛΥΨΗΣ

αριθμός σχεδίου  
**A 02**

χρονος εκπονησης μελετης : ΜΑΡΤΙΟΣ 2022